



## Contacts

MAS EDD-BAT  
HES-SO//VAUD – HEIG-VD  
Rte de Cheseaux 1  
Case postale 521  
1401 Yverdon-les-Bains

## Direction

Annelore Kleijer  
Tél. +41 (0)24 557 63 53  
Fax. +41 (0)24 557 73 87  
annelore.kleijer@heig-vd.ch

## Secrétariat

Isabelle Garin  
Tél. +41 (0)24 557 73 63  
Fax. +41 (0)24 557 73 87  
isabelle.garin@heig-vd.ch

## Ecoles partenaires

EIA-FR - Fribourg  
HEPIA - Genève  
HEVS - Valais  
HEIG-VD – Vaud

## Public concerné MAS

Architectes, ingénieurs HES, EPF. Autres professions du bâtiment.

## Public concerné Passerelle

Professions avec formation du niveau tertiaire selon dossier.

## Passerelle – mise à niveau

Durée environ 2 mois à raison de 1–2 jours par semaine.

## Début et durée du MAS

Durée de 3 ans répartis selon 5 CAS (un jour par semaine pendant 15 semaines) et de 300h de travail de diplôme sur 20 semaines.

## Lieu des cours

Lausanne et déplacement ponctuellement en Suisse Romande.

## Finances

**Passerelle** : offerte par l'Office Fédéral de l'Energie (OFEN) au sein du 3<sup>e</sup> programme de stabilisation.

**MAS complet** : CHF 12'500 sous réserve

**Formation partielle** : CHF 5'000 par CAS sous réserve

## Titre décerné

Obtention d'un « Master of Advanced Studies en Energie et développement durable dans l'environnement bâti » (60 crédits ECTS) à la fin de la formation. Ce MAS est en cours d'accréditation par la HES-SO.

Obtention d'un certificat of Advanced Studies 10 crédits ECTS) est délivré lors du suivi d'un seul CAS.

## Inscription

Dossier à envoyer à la direction incluant la fiche d'inscription (téléchargeable sur internet), un CV, une copie des derniers diplômes et une photo passeport. L'inscription sera valable dès règlement de l'acompte de 1'500 CHF, non remboursable en cas de désistement.



## Master of Advanced Studies HES-SO en Energie et développement durable dans l'environnement bâti

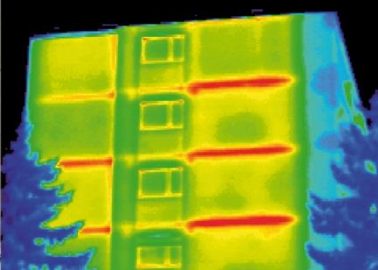


Schweizerische Eidgenossenschaft  
Confédération suisse  
Confederazione Svizzera  
Confederaziun svizra

Office fédéral de l'énergie OFEN



**Hes·SO**  
Haute Ecole Spécialisée  
de Suisse occidentale  
Fachhochschule Westschweiz  
University of Applied Sciences  
Western Switzerland



# De nouvelles compétences grâce au MAS en Energie et développement durable dans l'environnement bâti

## Objectifs

Le milieu du bâtiment est en perpétuelle évolution tant dans le cadre de son architecture, qui se développe grâce aux nouvelles technologies, que dans les innovations techniques qui rendent les bâtiments plus performants. Ces changements permettent non seulement de baisser les besoins énergétiques et les émissions de polluants, mais d'améliorer la qualité de vie et de diminuer les coûts financiers à long terme.

C'est dans cette ligne directrice que le « **Master of Advanced Studies en Energie et Développement Durable dans l'Environnement Bâti** » a été créé et est actif pour la quatrième fois.

## Formation

L'offre de formation MAS EDD-BAT s'étoffe en ouvrant également la voie à des candidats en reconversion ou réinsertion professionnelle :

- **Passerelle** : Formation de mise à niveau dans le domaine du bâtiment afin d'intégrer le MAS EDD-BAT avec des connaissances de base solide.
- **MAS** :
  - Un tronc commun comprenant deux CAS ;
  - Trois profils de formation comprenant trois CAS chacun : Bâtiment – Technique – Territoire ;
  - Un travail de diplôme pour clore le MAS.

## Conditions d'admission

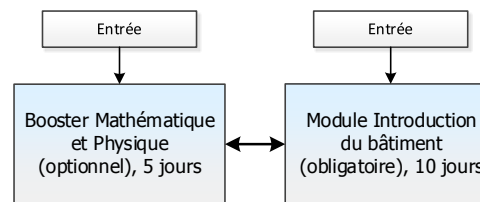
- Les conditions d'admission au MAS sont de disposer :
- d'un diplôme d'architecte ou d'ingénieur civil EPF / UNI / HES ou équivalent ;
  - d'un autre profil de formation de niveau tertiaire ;
  - d'un autre profil de formation non tertiaire mais avec brevet, maîtrise ou équivalent.

Pour tous les profils, une expérience d'au minimum 3 ans dans le domaine du bâtiment est requise.

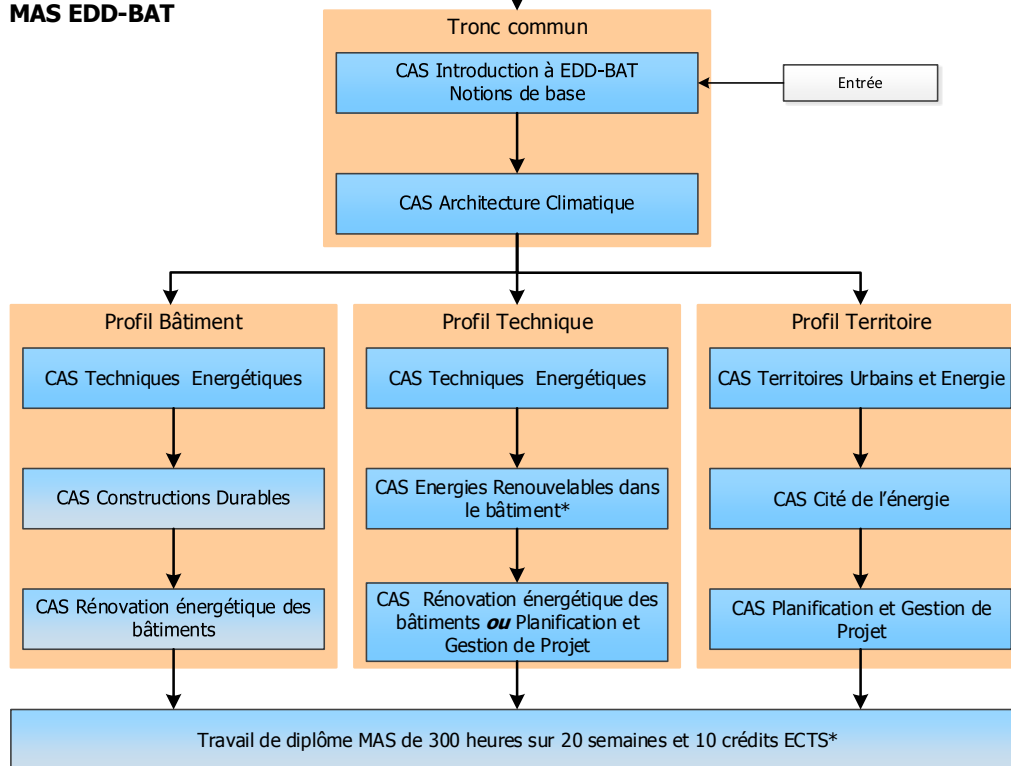
Les conditions d'admission de la Passerelle sont les mêmes que ci-dessus à l'exception de la provenance du métier.

## Plan de la formation

### Passerelle



### MAS EDD-BAT



\*Nom sous réserve de modification (nouveau CAS)

\* ECTS = European Credit Transfert System

1 ECTS équivaut à 30h de travail (cours, travail accompagné et personnel, évaluation)

Pour un CAS : 1 jour par semaine sur 15 semaines totalisant 120h de cours et 10 crédits ECTS